

βαθμός δυσκολίας: 1 2 3 4 5 6

διάρκεια: ~ 3:00

από το ρεπερτόριο της Παιδικής Χορωδίας των ΧΜΟ Θεσσαλονίκης, την περίοδο 1963-1970

## Κοντά στο ποτάμι

"Turdion"

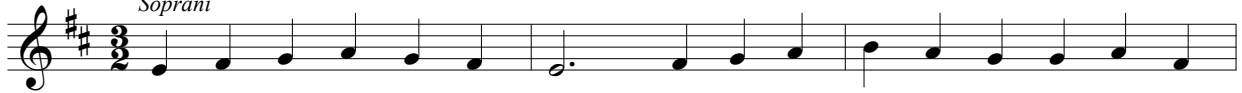
ελεύθεροι στίχοι, Στάθης Χατζηιωαννίδης



[♩. = 56]

από τη Συλλογή Pierre Attaignant, 1530

*Soprani*



Τρα - γου - δών - τας τη χα - ρά με γλυ - κο - γάρ - γα - ρα α - ση - μω -  
Αρ - γο - σέρ - νε - ται γλυ - στρά πα σε νε - ρό - χορ - τα που κρυ - φο -

4



μέ - να νε - ρά το πο - τά - μι ξε - κι - νά στα ψη - λά βου - νά.  
ζούν τρυ - φε - ρά, πλημ - μυ - ρί - ζον - τας δρο - σιές των που - λιών φτε - ρά.

9



Τ' ά - στρα τις νυ - χτιές τις κα - λα - μίες χρυ - σο - φω - τί - ζου - νε  
Λού - λου - δα μι - κρά που ο - νει - ρεύ - τη - καν τη θά - λασ - σα

13



δί - νον - τας φτε - ρά στις ο - νει - ρο - πνο - ές.  
πέ - φτουν μίαν αυ - γή στα - θο - λά νε - ρά.

17



*Alti*



Τρα - γου - δών - τας το πο - τά - μι χαι - ρε - τά - ει  
Στα νε - ρό - χορ - τα γλυ - στρά - ει, δρο - σο - ραί - νει

*Tenori*



Τρα - γου - δών - τας το πο - τά - μι χαι - ρε - τά - ει  
Στα νε - ρό - χορ - τα γλυ - στρά - ει, δρο - σο - ραί - νει

*Bassi*



Τρα - γου - δών - τας το - πο - τά - μι χαι - ρε - τά - ει  
Στα νε - ρό - χορ - τα - γλυ - στρά - ει, δρο - σο - ραί - νει

23

τα βου - νά. Τα κα - λά - μια χρυ - σο - ντύ - νουν  
 τα φτε - ρά. Νυ - χτο - λού - λου - δα πε - θαί - νουν  
 τα βου - νά. Τα κα - λά - μια χρυ - σο - ντύ - νουν  
 τα φτε - ρά. Νυ - χτο - λού - λου - δα πε - θαί - νουν  
 τα βου - νά. Τα κα - λά - μια χρυ - σο - ντύ - νουν  
 τα φτε - ρά. Νυ - χτο - λού - λου - δα πε - θαί - νουν

28

*Soprani*

Α - χνο-σβύ-νουν τα βου -  
 Τ' α - ση - μό - νε - ρα κυ -  
 τ' ά - στρα μ' ο - νει - ρο - πνο - ές. Τα βου -  
 τις χρυ - σό - θαμ - πες αυ - γές. Τ' α - ση -  
 τ' ά - στρα μ' ο - νει - ρο - πνο - ές. Τα βου -  
 τις χρυ - σό - θαμ - πες αυ - γές. Τ' α - ση -  
 τ' ά - στρα μ' ο - νει - ρο - πνο - ές. Τα βου -  
 τις χρυ - σό - θαμ - πες αυ - γές. Τ' α - ση -

33

νά σα δαν-τε - λο-πλεγ - μέ - νη κα - τα - χνιά θο - λε - ρή και βουρ-κώ-νει η μα -  
 λούν και το κε - λά - ρυ - σμα γλυ-κο - μι - λά στις καρ-διές, που τη μο - να - ξιά ζη -  
 νά α - χνο - θο - λαί - νουν κι η μα -  
 μό - νε - ρα κυ - λού - νε μέ - σα  
 νά α - χνο - θο - λαί - νουν κι η μα -  
 μό - νε - ρα κυ - λού - νε μέ - σα  
 νά α - χνο - θο - λαί - νουν κι η μα -  
 μό - νε - ρα κυ - λού - νε μέ - σα

37

τιά που δε θα τα βρει. Τ'ά - στρα τις νυ - χτιές τις  
 τούν τις ψυ - χρές βρα - δυές. Λού - λου - δα μι - κρά που

τιά δε θα τα βρει, Τα κα - λά - μια  
 στις ψυ - χρές βρα - δυές. Νυ - χτο - λού - λου -

8 τιά δε θα τα βρει, Τα κα - λά - μια  
 στις ψυ - χρές βρα - δυές. Νυ - χτο - λού - λου -

τιά δε θα τα βρει, Τα κα - λά - μια  
 στις ψυ - χρές βρα - δυές. Νυ - χτο - λού - λου -

42

κα-λα-μιές χρυ-σο-φω - τί - ζου-νε δί - νον - τας φτε - ρά στις ο - νει - ρο - πνο -  
 ο - νει-ρεύ - τη - καν τη θά - λασ-σα πέ - φτουν μιαν αυ - γή στα - θο - λά νε -

χρυ - σο - ντύ - νουν τ'ά - στρα μ'ο - νει - ρο - πνο -  
 δα - πε - θαί - νουν τις χρυ - σό - θαμ - πες αυ -

8 χρυ - σο - ντύ - νουν τ'ά - στρα μ'ο - νει - ρο - πνο -  
 δα - πε - θαί - νουν τις χρυ - σό - θαμ - πες αυ -

χρυ - σο - ντύ - νουν τ'ά - στρα μ'ο - νει - ρο - πνο -  
 δα - πε - θαί - νουν τις χρυ - σό - θαμ - πες αυ -

47

ές. Τρα-γου-δών-τας τη χα - ρά με γλυ-κο - γάρ-γα - ρα α - ση - μω -  
 ρά. Αρ - γο - σέρ - νε - ται γλυ - στρά πα σε νε - ρό - χορ - τα που κρυ - φο -

ές. Τρα - γου - δών - τας το πο -  
 γές. Στα - νε - ρό - χορ - τα γλυ -

8 ές. Τρα - γου - δών - τας το πο -  
 γές. Στα - νε - ρό - χορ - τα γλυ -

ές. Τρα - γου - δών - τας το πο -  
 γές. Στα - νε - ρό - χορ - τα γλυ -

51

μέ - να νε - ρά το πο - τά - μι ξε - κι - νά στα ψη - λά βου - νά.  
ζούν τρυ - φε - ρά, πλημ - μν - ρί - ζον - τας δρο - σιές των που - λιών φτε - ρά.

τά - μι και - ρε - τά - ει τα βου - νά.  
στρά - ει, δρο - σο - ραί - νει τα φτε - ρά.

τά - μι και - ρε - τά - ει τα βου - νά.  
στρά - ει, δρο - σο - ραί - νει τα φτε - ρά.

τά - μι και - ρε - τά - ει τα βου - νά.  
στρά - ει, δρο - σο - ραί - νει τα φτε - ρά.